

КАК ПОДАТЬ ЗАЯВКУ НА ДОГАЗИФИКАЦИЮ?

Куда обращаться?

Вы можете обратиться ПАО «Газпром газораспределение Ростов-на-Дону» в один из центров (офисов) компании либо в МФЦ, также доступна возможность подать заявку на бесплатную газификацию через порталы **ГОСУСЛУГ**, или единого оператора газификации – **СОЦГАЗ.РФ**.

Какие документы нужны?

Правоустанавливающие документы на земельный участок и домовладение, ситуационный план, расчет максимального часового расхода газа (не прилагается, если планируемый максимальный часовой расход газа не более 7 куб. метров/час), паспорт, ИНН, СНИЛС и контактные данные. На сайтах или офисах ПАО «Газпром газораспределение Ростов-на-Дону» Вам будет доступна типовая форма заявки, с описанием необходимых документов.

Ситуационный план - это графическая схема составленная заявителем, на которой указаны расположение объекта капитального строительства и границы земельного участка заявителя, наименование населенного пункта или муниципального образования (в случае расположения объекта капитального строительства вне населенного пункта), либо графическая схема, составленная заявителем с использованием фрагмента публичной кадастровой карты или карты поисковых систем информационно-телекоммуникационной сети "Интернет", на которой в случае отсутствия изображения объекта капитального строительства и (или) границ земельного участка на указанном фрагменте заявителем указываются объект капитального строительства и границы земельного участка заявителя.

При необходимости, расчет максимального часового расхода газа может быть выполнен ПАО «Газпром газораспределение Ростов-на-Дону», либо проектной организацией.

Какие критерии для соответствия догазификации?

В случае, если Ваш индивидуальный жилой дом и земельный участок зарегистрированы в установленном порядке, и дом расположен в населенном пункте, который уже газифицирован, Вы попадете в программу ускоренной социальной газификации (догазификации).

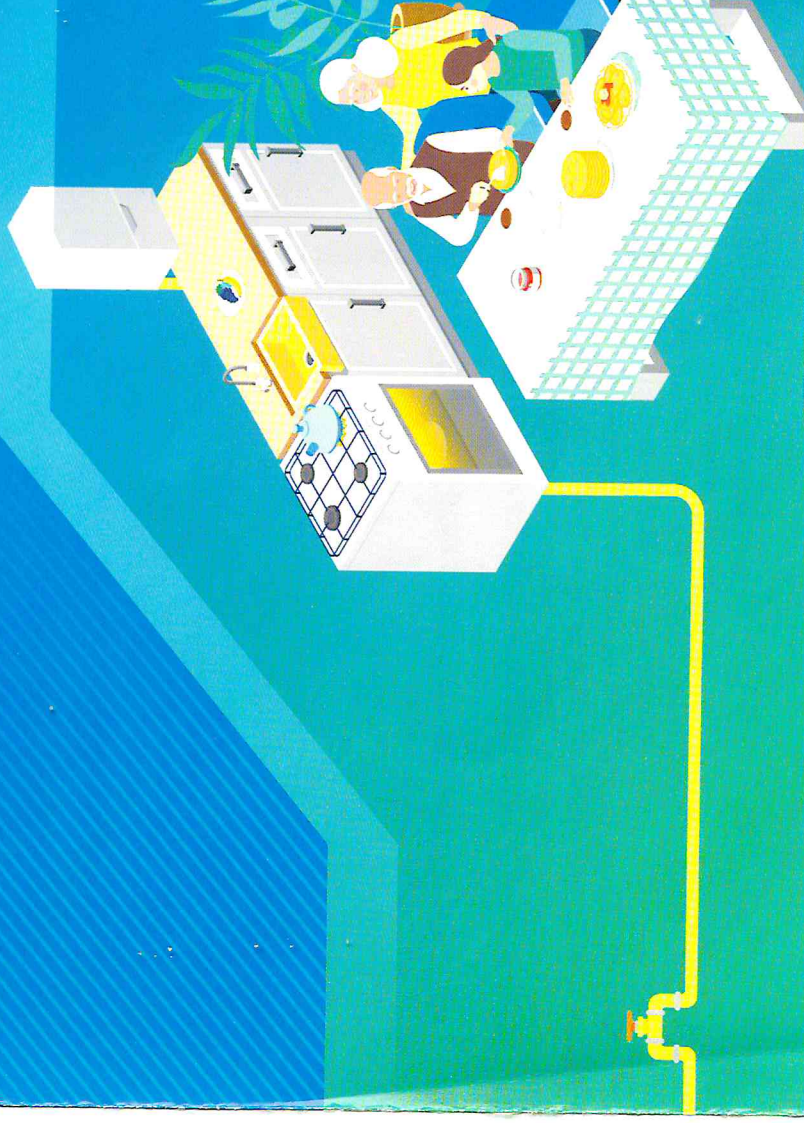
МОГУТ ЛИ МНЕ ОТКАЗАТЬ ПОСЛЕ ТОГО КАК Я ПОДАЛ ЗАЯВКУ?

Могут, если Вы представите не полный комплект документов или данные будут заполнены некорректно.

Также, если параметры подключения Вашего индивидуального жилого дома не будут соответствовать критериям, а именно дом не зарегистрирован или расположен в негазифицированном населенном пункте.

ЕСЛИ ОСТАЛИСЬ ВОПРОСЫ ЗВОНИТЕ ПО ТЕЛ:

8-800-775-61-44



ПАМЯТКА ПОЛЬЗОВАТЕЛЮ