

**АМУП «Архитектура и градостроительство»**

**ПРОЕКТ ПЛАНИРОВКИ ТЕРРИТОРИИ И  
ПРОЕКТ МЕЖЕВАНИЯ ТЕРРИТОРИИ,  
в состав которой входит земельный участок с  
кадастровым номером 61:38:0600007:643**

Проект планировки территории.

Материалы по обоснованию  
проекта планировки территории

**17-2021-ПП2**

Том 2

Директор

Войнова Т.Г.

Архитектор

Никольская Е.П.

г. Аксай  
2021 г.

## СОДЕРЖАНИЕ ТОМА 2

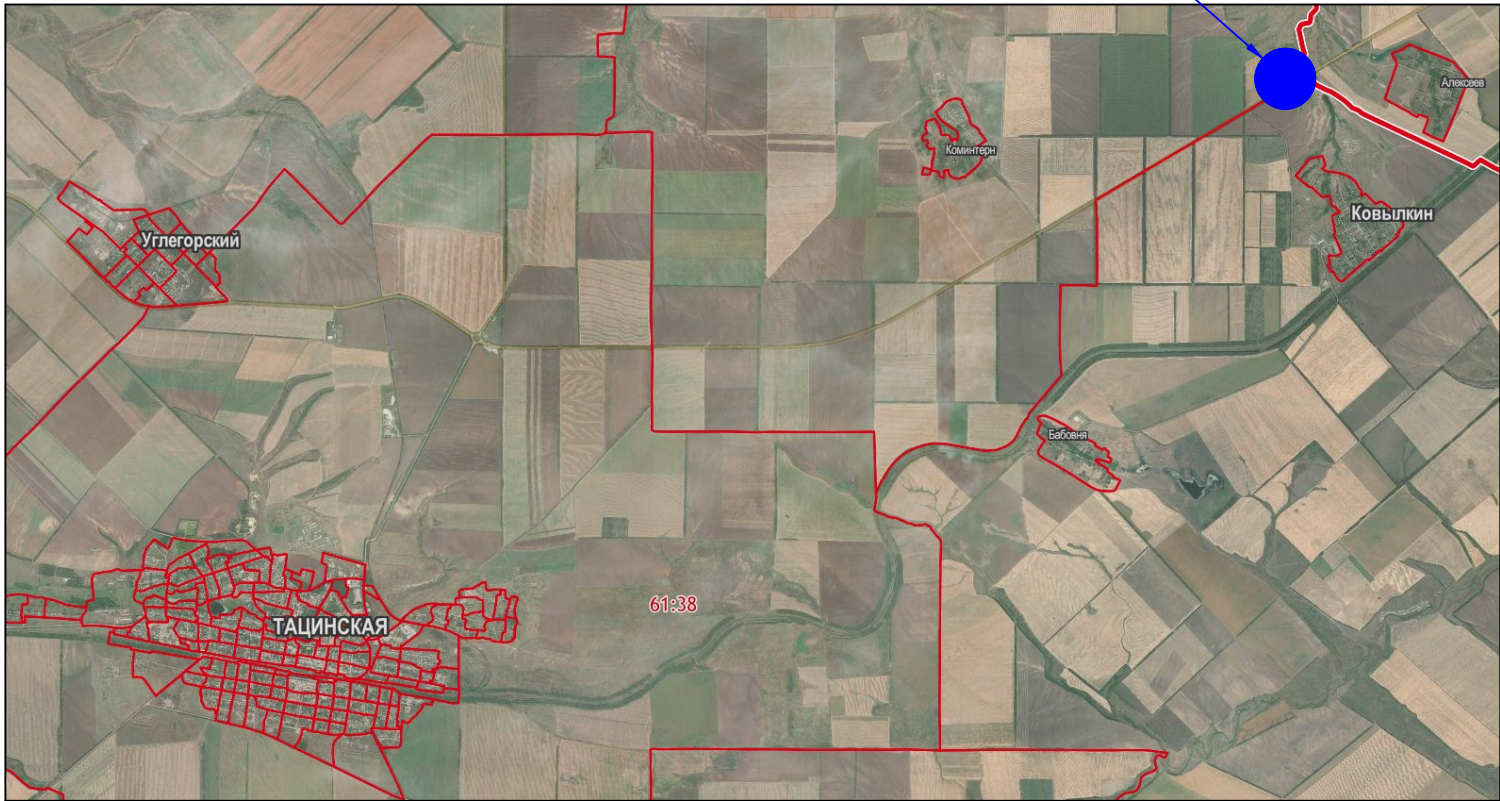
№ п/п	Обозначение документа	Наименование документа	Стр.	Примечание
1	<b>17-2021-ПП2.С</b>	<b>СОСТАВ ДОКУМЕНТАЦИИ ПО ПЛАНИРОВКЕ ТЕРРИТОРИИ</b>		
2	<b>17-2021-ПП2.СО</b>	<b>СОДЕРЖАНИЕ ТОМА</b>		
3	<b>17-2021-ПП2.ГЧ</b>	<b>ГРАФИЧЕСКАЯ ЧАСТЬ</b>		
	1	Схема размещения проектируемой территории в структуре Ковылкинского сельского поселения		
	2	Схема использования территории в период подготовки проекта планировки		
	3	Схема организации улично-дорожной сети		
	4	Схема границ зон с особыми условиями использования территории		

СХЕМА РАЗМЕЩЕНИЯ ПРОЕКТИРУЕМОЙ ТЕРРИТОРИИ В СТРУКТУРЕ КОВЫЛКИНСКОГО СЕЛЬСКОГО ПОСЕЛЕНИЯ

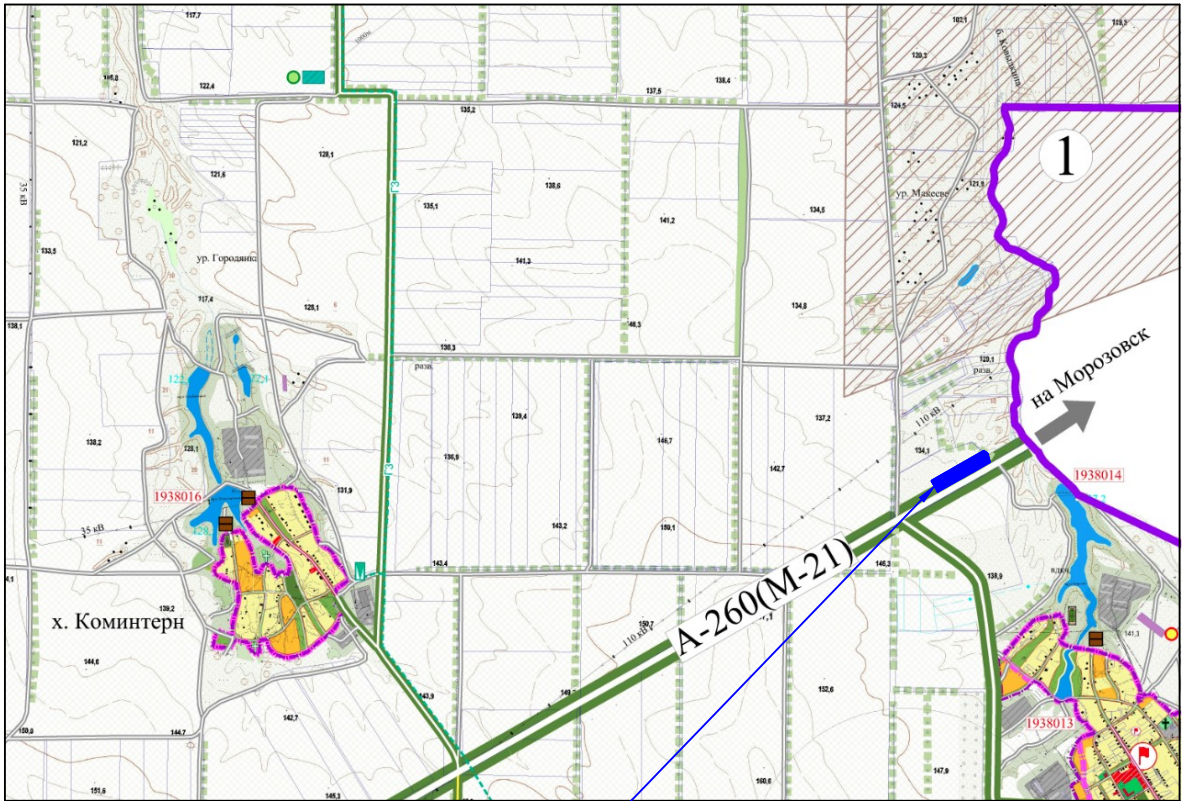


Схема ситуационного плана

Границы территории проектирования



Фрагмент генерального плана Ковылкинского сельского поселения

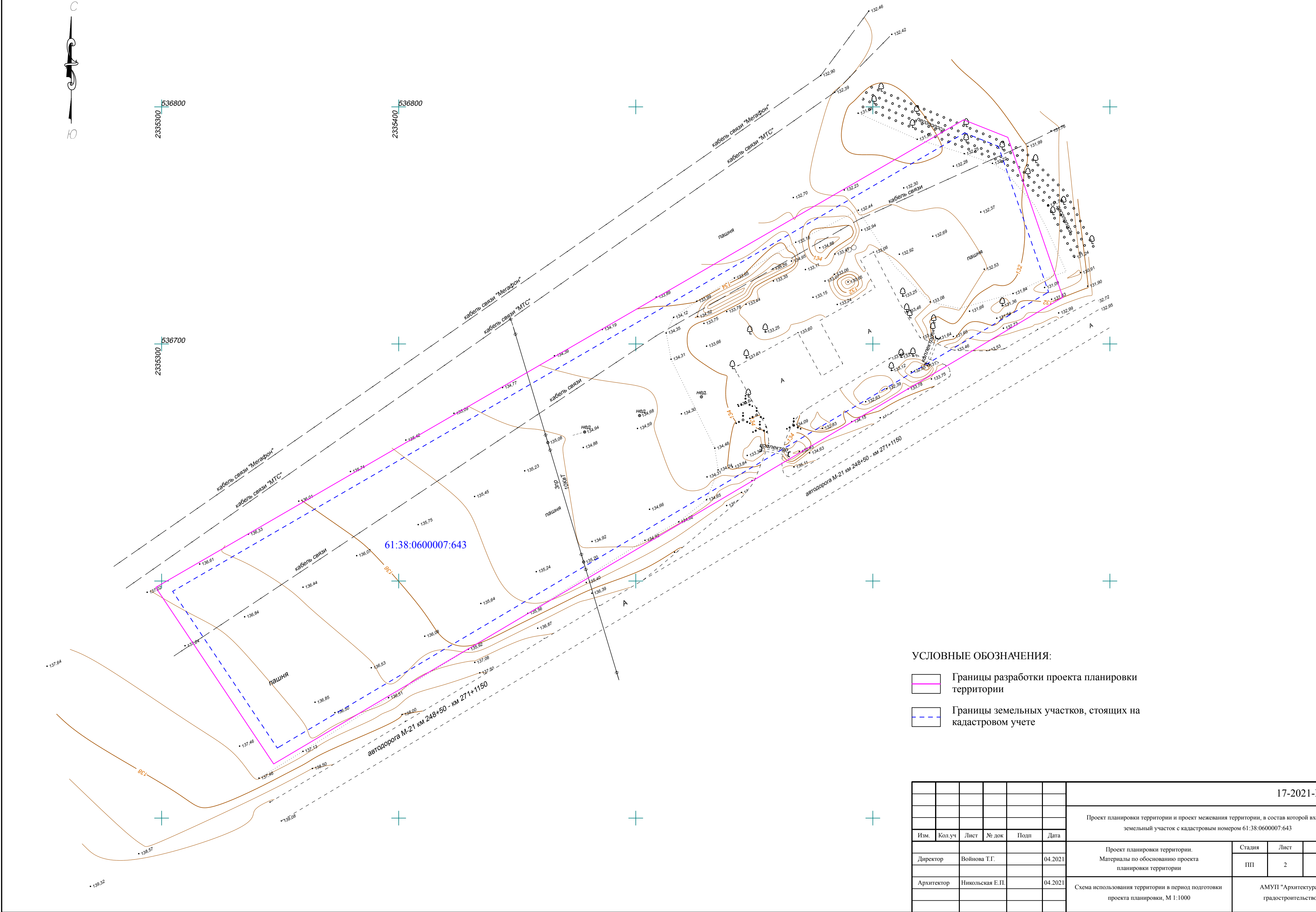


Границы территории проектирования

				17-2021-ПП2			
				Проект планировки территории и проект межевания территории, в состав которой входит земельный участок с кадастровым номером 61:38:0600007:643			
Должность	ФИО	Подпись	Дата	Проект планировки территории. Материалы по обоснованию проекта планировки территории	Стадия	Лист	Листов
Директор	Войнова Т.Г.		04.2021		ПП	1	4
Архитектор	Никольская Е.П.		04.2021	Схема размещения проектируемой территории в структуре Ковылкинского сельского поселения	АМУП "Архитектура и градостроительство"		



СХЕМА ИСПОЛЬЗОВАНИЯ ТЕРРИТОРИИ В ПЕРИОД ПОДГОТОВКИ ПРОЕКТА ПЛАНИРОВКИ

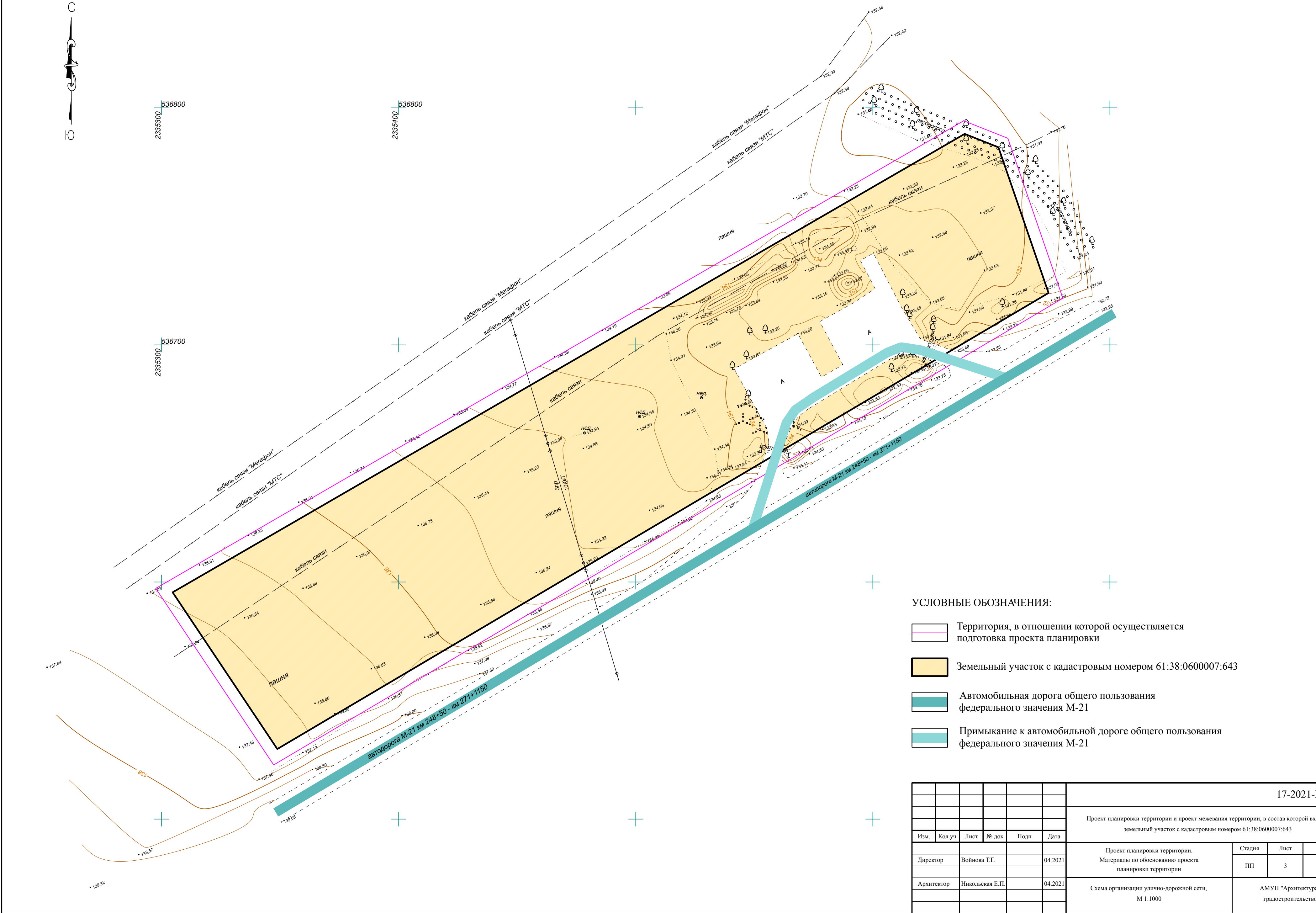


УСЛОВНЫЕ ОБОЗНАЧЕНИЯ:

- Границы разработки проекта планировки территории
- Границы земельных участков, стоящих на кадастровом учете

							17-2021-ПП2			
							Проект планировки территории и проект межевания территории, в состав которой входит земельный участок с кадастровым номером 61:38:0600007:643			
Изм.	Кол.уч	Лист	№ док	Подп	Дата	Проект планировки территории. Материалы по обоснованию проекта планировки территории		Стадия	Лист	Листов
Директор	Войнова Т.Г.				04.2021			ПП	2	4
Архитектор	Никольская Е.П.				04.2021	Схема использования территории в период подготовки проекта планировки, М 1:1000		АМУП "Архитектура и градостроительство"		

СХЕМА ОРГАНИЗАЦИИ УЛИЧНО-ДОРОЖНОЙ СЕТИ



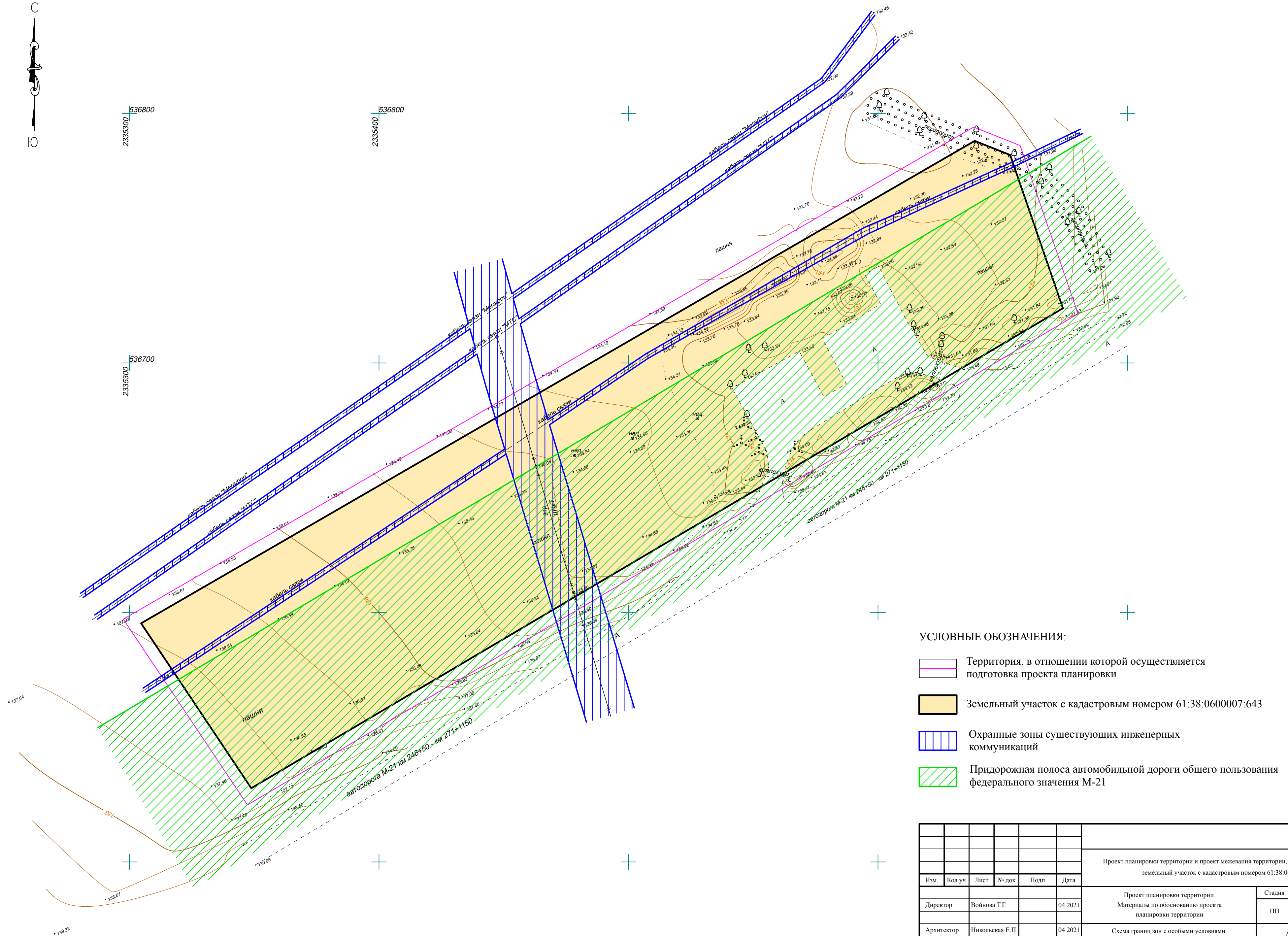
УСЛОВНЫЕ ОБОЗНАЧЕНИЯ:

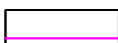



- Территория, в отношении которой осуществляется подготовка проекта планировки
- Земельный участок с кадастровым номером 61:38:0600007:643
- Автомобильная дорога общего пользования федерального значения М-21
- Примыкание к автомобильной дороге общего пользования федерального значения М-21

						17-2021-ПП2			
						Проект планировки территории и проект межевания территории, в состав которой входит земельный участок с кадастровым номером 61:38:0600007:643			
Изм.	Кол.уч	Лист	№ док	Подп	Дата	Проект планировки территории. Материалы по обоснованию проекта планировки территории	Стадия	Лист	Листов
Директор	Войнова Т.Г.				04.2021		ПП	3	4
Архитектор	Никольская Е.П.				04.2021	Схема организации улично-дорожной сети, М 1:1000	АМУП "Архитектура и градостроительство"		



C  
Ю



	Территория, в отношении которой осуществляется подготовка проекта планировки
	Земельный участок с кадастровым номером 61:38:0600007:643
	Охранные зоны существующих инженерных коммуникаций
	Придорожная полоса автомобильной дороги общего пользования федерального значения М-21

						17-2021-ППП2				
						Проект планировки территории и проект межевания территории, в состав которой входит земельный участок с кадастровым номером 61:38:0600007:643				
Изм.	Кол.уч	Лист	№ док	Подп	Дата					
						Проект планировки территории. Материалы по обоснованию проекта планировки территории		Стадия	Лист	Листов
Директор		Войнова Т.Г.			04.2021			ПП	4	4
Архитектор		Никольская Е.П.			04.2021	Схема границ зон с особыми условиями использования территории М 1:1000		АМУП "Архитектура и градостроительство"		